

V O L V O

CROSS COUNTRY (V90)



MY22

CROSS COUNTRY (V90)

B5 AWD Cross Country >

B5 AWD Cross Country Pro >

B6 AWD Cross Country Pro >

Option List >

< 처음으로

CROSS COUNTRY(V90) B5 AWD



69,500,000원

SPECIFICATION

엔진형식		직렬 4기통
배기량	(cc)	1,969
공차중량	(kg)	1,945
변속기		자동 8단
마력	엔진(ps/rpm)	250 / 5,700
	모터(kW/rpm)	10 / 3,000
토크	엔진(kg·m/rpm)	35.7 / 1,800 ~ 4,800
	모터(kg·m/rpm)	4.1 / 2,250
휠 / 타이어 형식		18" 235 / 55R
복합연비	(km/ℓ)	10.6
도심연비	(km/ℓ)	9.3
고속도로연비	(km/ℓ)	12.8
에너지소비효율등급	(등급)	4
CO ₂ 배출량	(g/km)	160

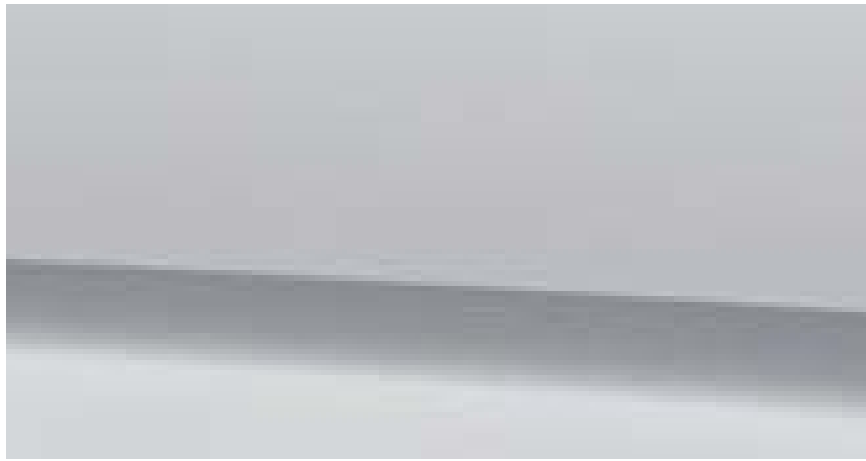
※ 위 연비는 표준모드에 의한 연비로서 도로상태, 운전방법, 차량적재, 정비상태 및 외기온도에 따라 실제 연비와 차이가 있습니다.

※ 본 브로슈어에 기재된 모든 내용과 이미지는 사전에 예고 없이 변경 될 수 있으며 실제 차량과 다를 수 있습니다. 정확한 차량 정보는 볼보 전시장으로 문의하시기 바랍니다.

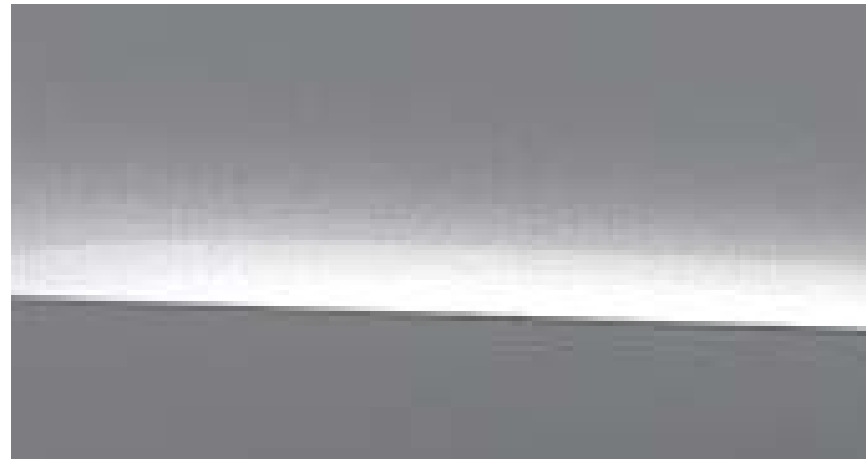
< 처음으로

CROSS COUNTRY(V90) **B5 AWD**

EXTERIOR COLORS



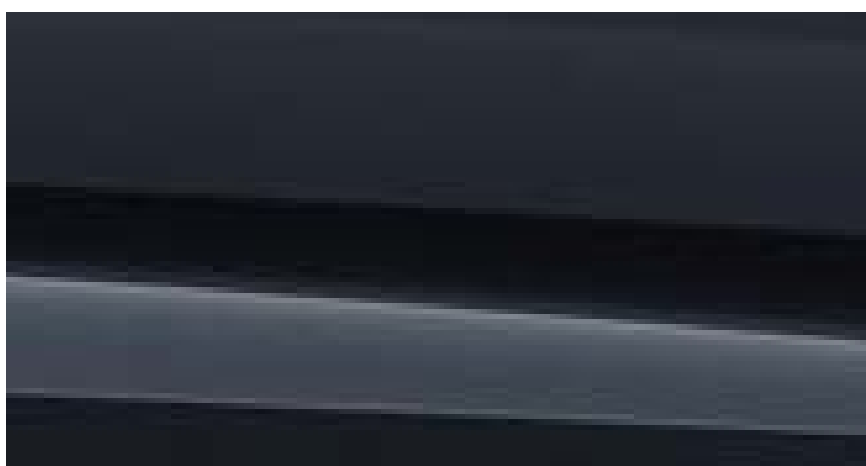
Crystal White



Bright Silver



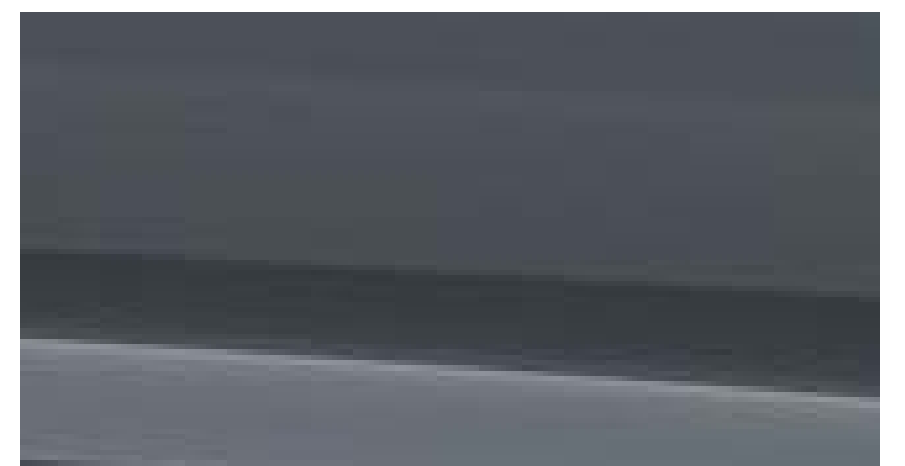
Onyx Black



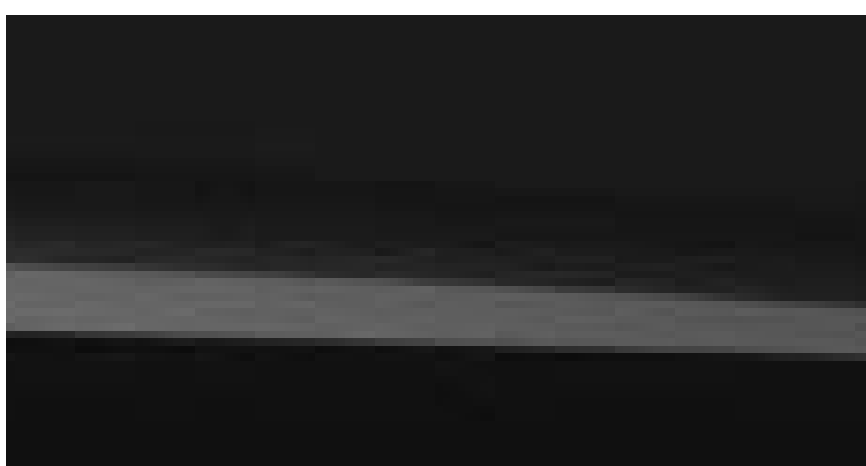
Denim Blue



Birch Light



Thunder Grey



Platinum Grey

WHEEL



18" 5-Double Spoke Black
Diamond Cut

< 처음으로

CROSS COUNTRY(V90) B5 AWD

INTERIOR



Charcoal & Charcoal



Maroon Brown & Charcoal



Slate & Charcoal



Blond & Charcoal

INLAYS



Checkered Aluminium



Pitched Oak



Grey Ash

< 처음으로

CROSS COUNTRY(V90) PRO B5 AWD



75,700,000원

SPECIFICATION

엔진형식		직렬 4기통
배기량	(cc)	1,969
공차중량	(kg)	1,945
변속기		자동 8단
마력	엔진(ps/rpm)	250 / 5,700
	모터(kW/rpm)	10 / 3,000
토크	엔진(kg·m/rpm)	35.7 / 1,800 ~ 4,800
	모터(kg·m/rpm)	4.1 / 2,250
휠 / 타이어 형식		19" 235 / 50R
복합연비	(km/ℓ)	10.6
도심연비	(km/ℓ)	9.3
고속도로연비	(km/ℓ)	12.8
에너지소비효율등급	(등급)	4
CO ₂ 배출량	(g/km)	160

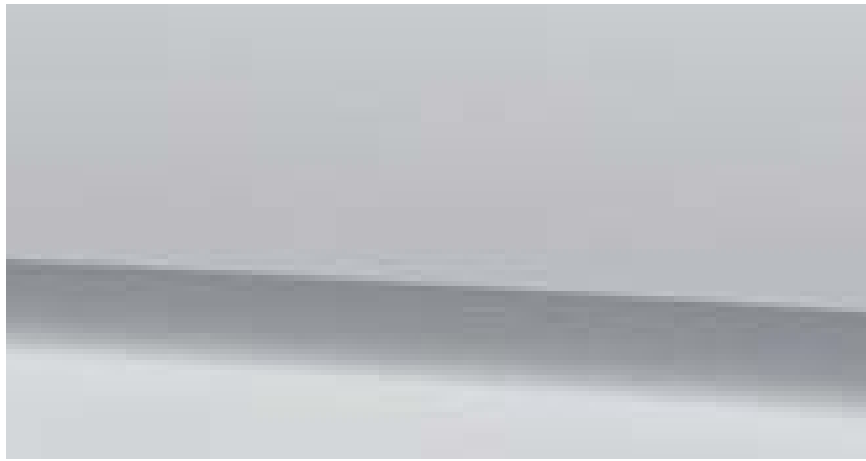
※ 위 연비는 표준모드에 의한 연비로서 도로상태, 운전방법, 차량적재, 정비상태 및 외기온도에 따라 실제 연비와 차이가 있습니다.

※ 본 브로슈어에 기재된 모든 내용과 이미지는 사전에 예고 없이 변경 될 수 있으며 실제 차량과 다를 수 있습니다. 정확한 차량 정보는 볼보 전시장으로 문의하시기 바랍니다.

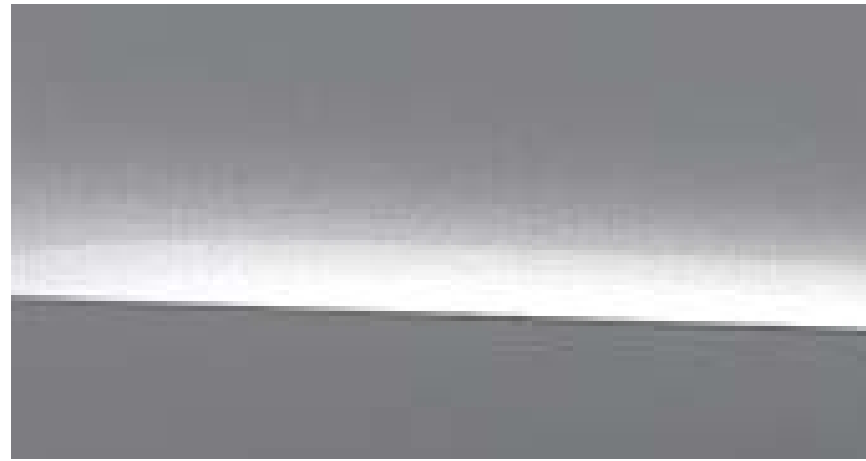
< 처음으로

CROSS COUNTRY(V90) PRO **B5 AWD**

EXTERIOR COLORS



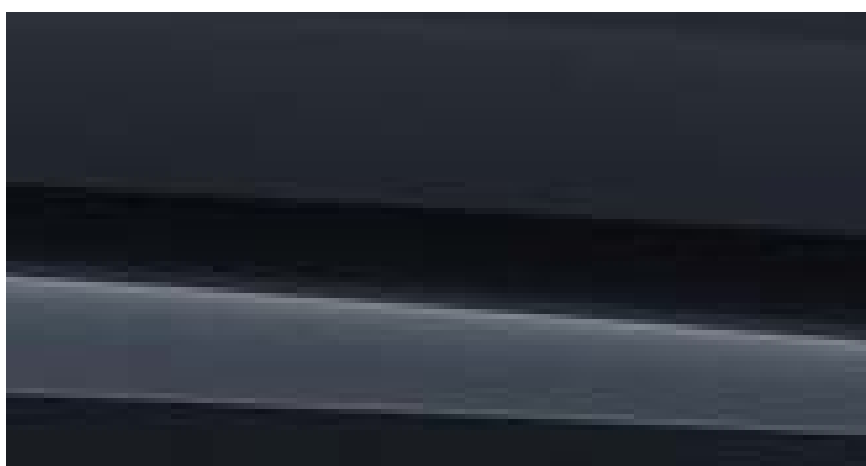
Crystal White



Bright Silver



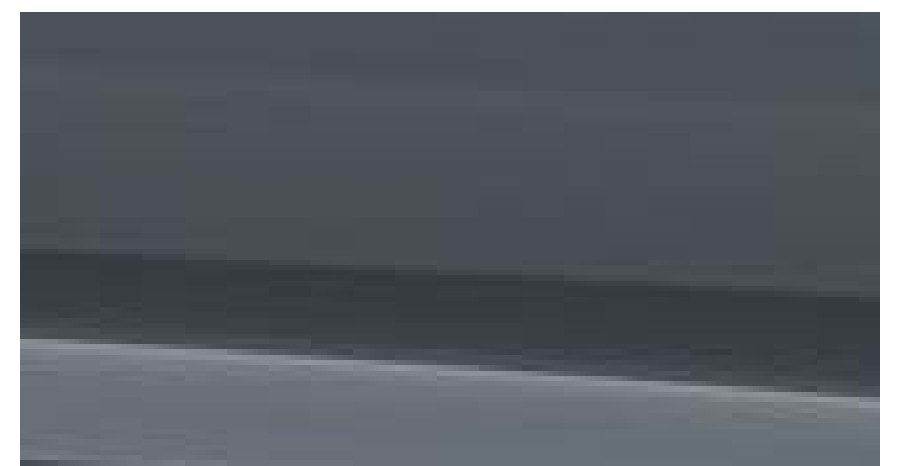
Onyx Black



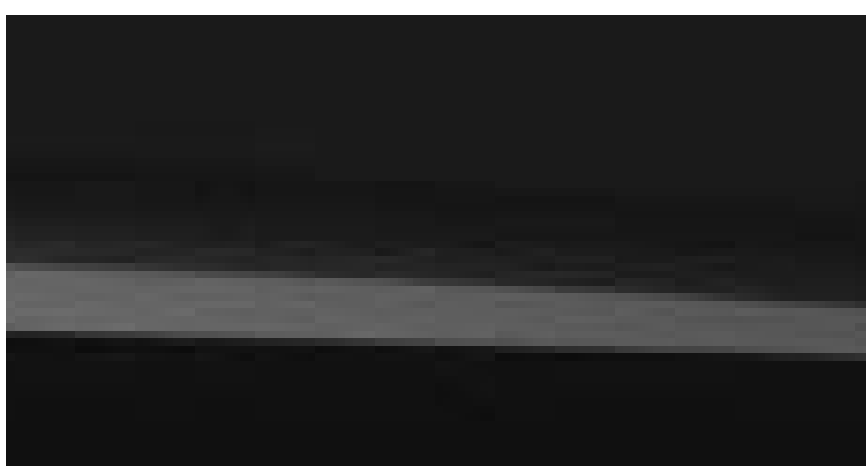
Denim Blue



Birch Light



Thunder Grey



Platinum Grey

WHEEL



19" 5-V Spoke Graphite
Diamond Cut

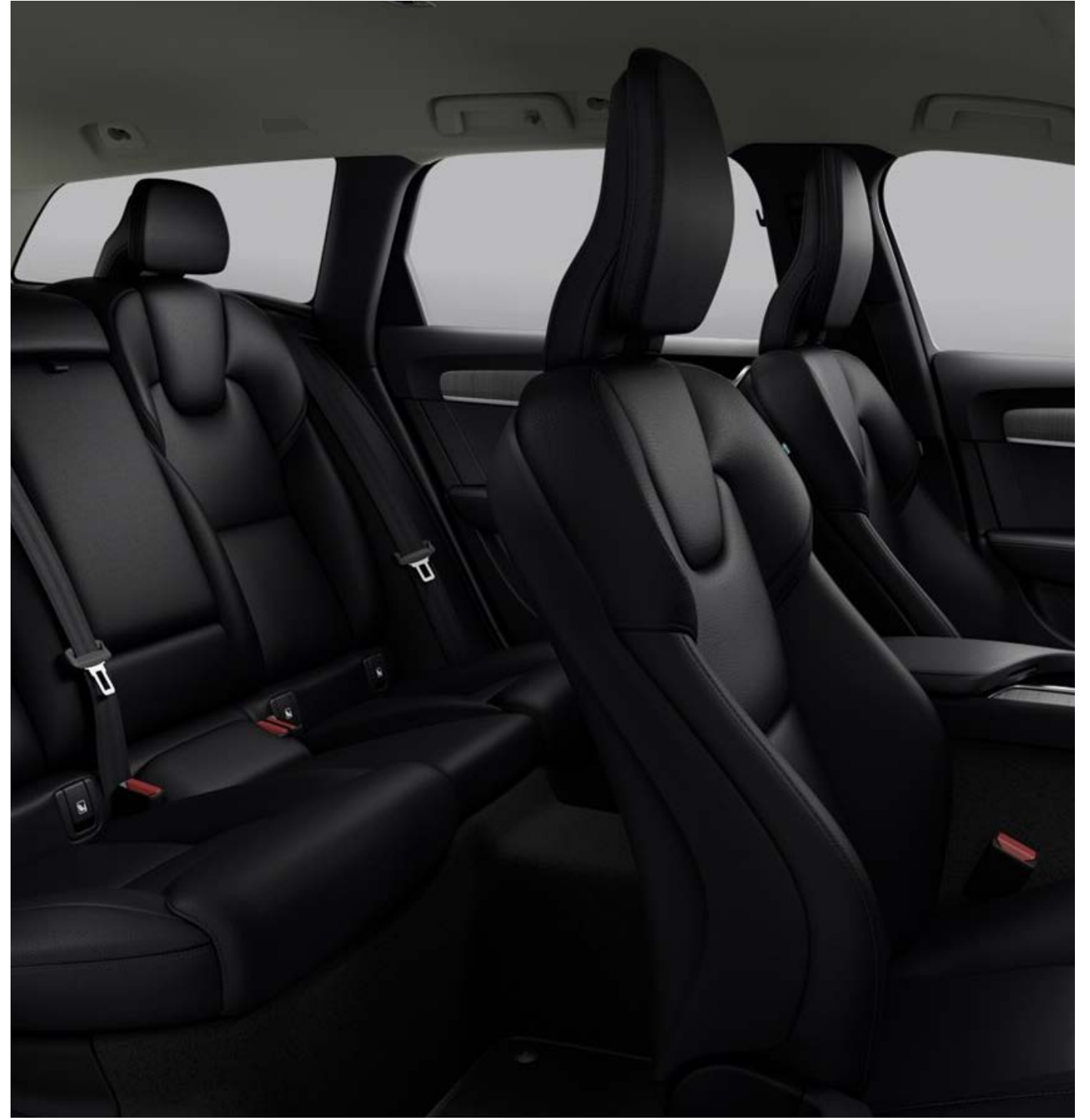
< 처음으로

CROSS COUNTRY(V90) PRO B5 AWD

INTERIOR



Amber & Charcoal



Charcoal & Charcoal



Maroon Brown & Charcoal



Slate & Charcoal



Blond & Charcoal

INLAYS



Pitched Oak



Grey Ash

< 처음으로

CROSS COUNTRY(V90) PRO B6 AWD



79,700,000원

SPECIFICATION

엔진형식		직렬 4기통
배기량	(cc)	1,969
공차중량	(kg)	1,945
변속기		자동 8단
마력	엔진(ps/rpm)	300 / 5,400
	모터(kW/rpm)	10 / 3,000
토크	엔진(kg·m/rpm)	42.8 / 2,100 ~ 4,800
	모터(kg·m/rpm)	4.1 / 2,250
휠 / 타이어 형식		20" 245 / 45R
복합연비	(km/ℓ)	10.4
도심연비	(km/ℓ)	9.0
고속도로연비	(km/ℓ)	12.7
에너지소비효율등급	(등급)	4
CO ₂ 배출량	(g/km)	164

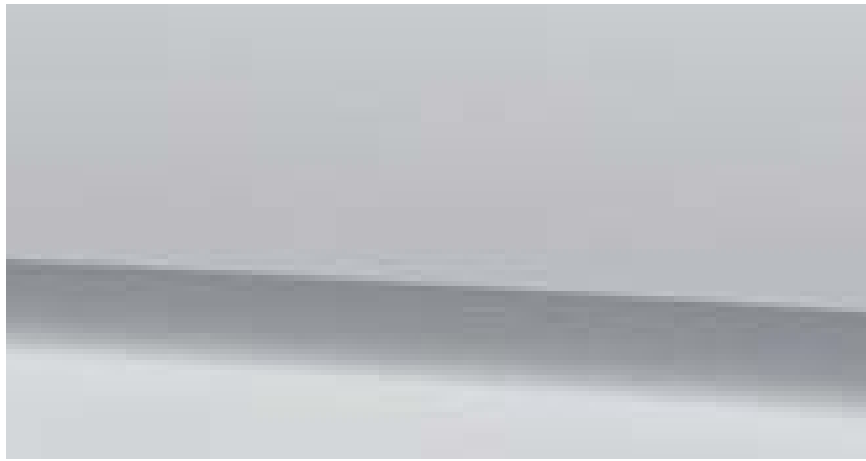
※ 위 연비는 표준모드에 의한 연비로서 도로상태, 운전방법, 차량적재, 정비상태 및 외기온도에 따라 실제 연비와 차이가 있습니다.

※ 본 브로슈어에 기재된 모든 내용과 이미지는 사전에 예고 없이 변경 될 수 있으며 실제 차량과 다를 수 있습니다. 정확한 차량 정보는 볼보 전시장으로 문의하시기 바랍니다.

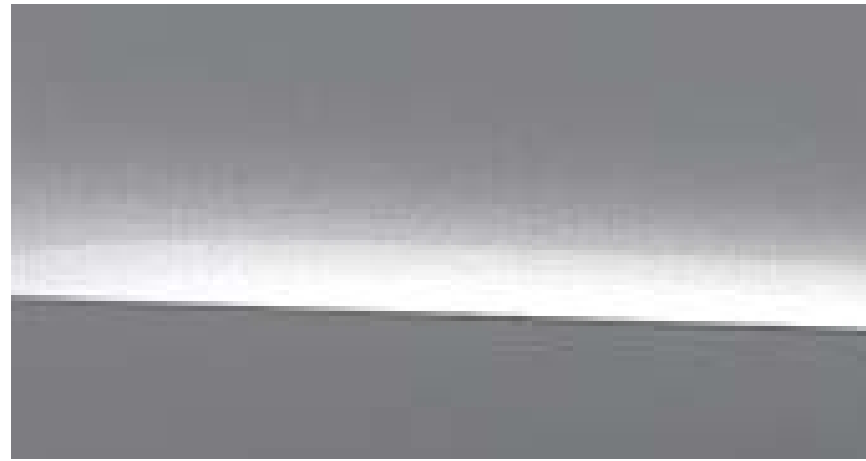
< 처음으로

CROSS COUNTRY(V90) PRO B6 AWD

EXTERIOR COLORS



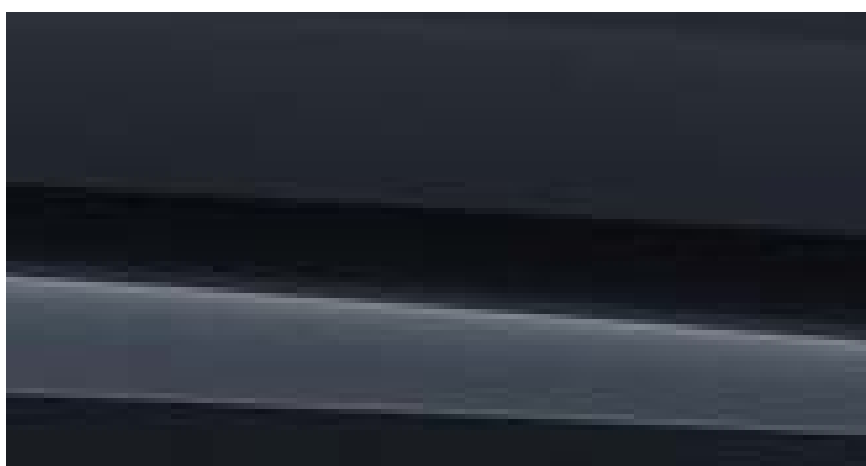
Crystal White



Bright Silver



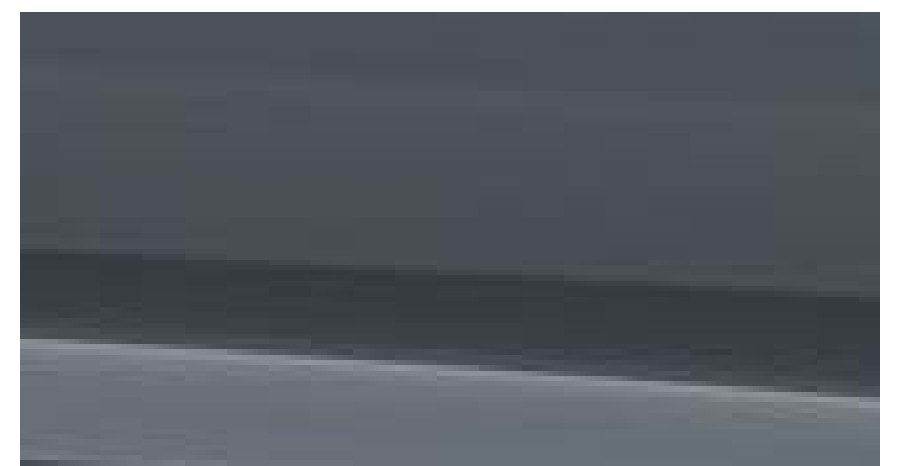
Onyx Black



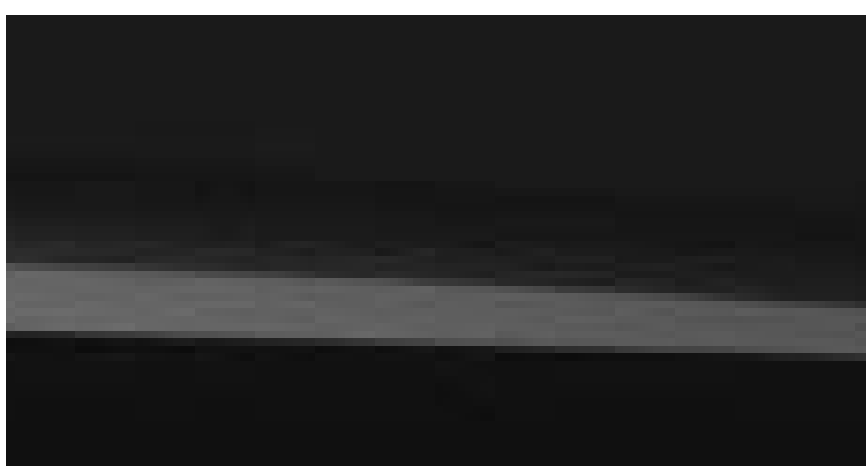
Denim Blue



Birch Light



Thunder Grey



Platinum Grey

WHEEL



20" 5-Double Spoke Matt Black
Diamond Cut

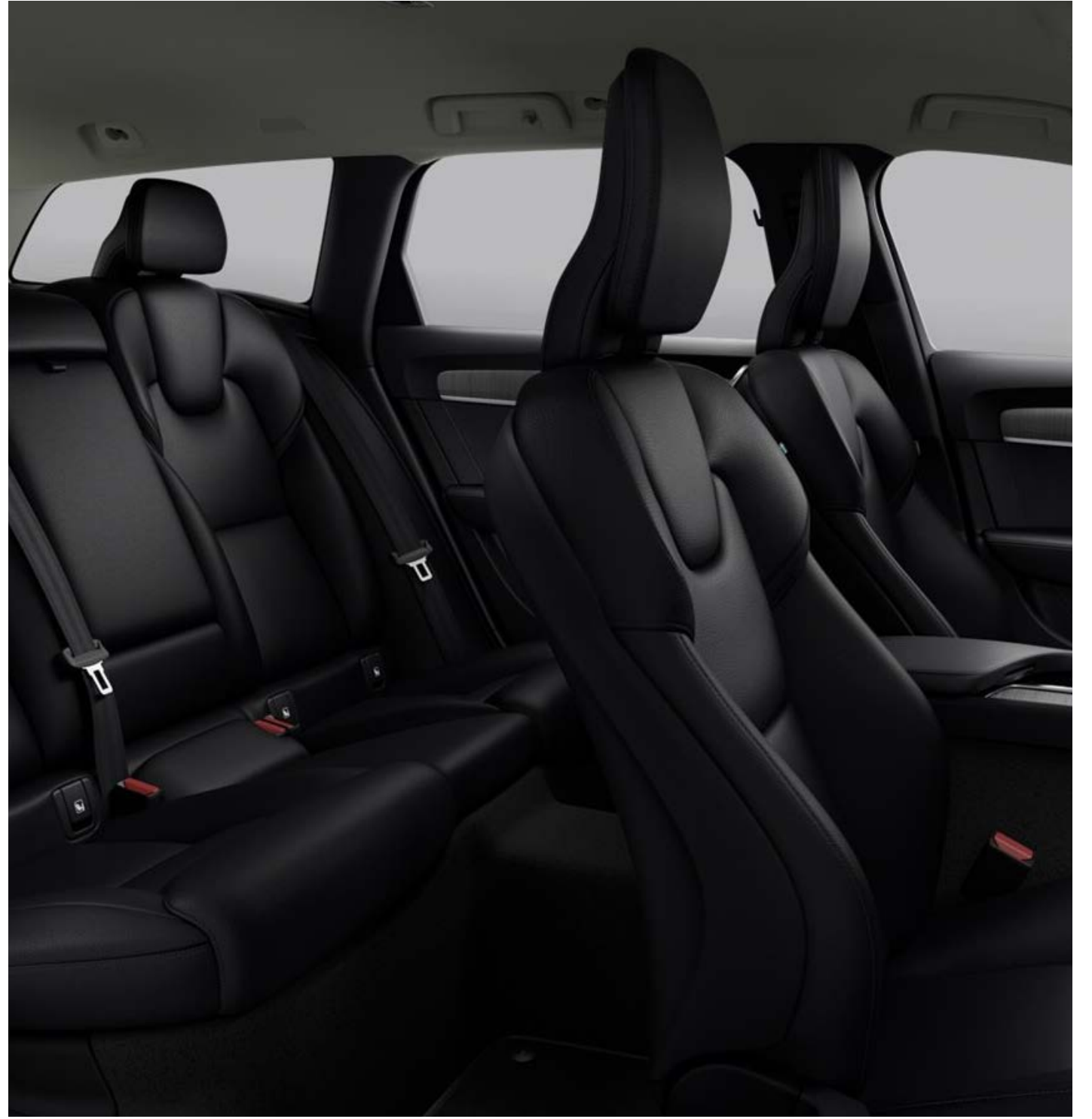
< 처음으로

CROSS COUNTRY(V90) PRO B6 AWD

INTERIOR



Amber & Charcoal



Charcoal & Charcoal



Maroon Brown & Charcoal



Slate & Charcoal



Blond & Charcoal

INLAYS



Pitched Oak



Grey Ash

CROSS COUNTRY(V90) OPTION LIST

SAFETY & SUPPORT SYSTEM	B5 AWD	B5 AWD PRO	B6 AWD PRO
세이프티 어시스턴스			
- 전방 충돌 경고 및 긴급제동 서포트	●	●	●
- 차선 유지 보조	●	●	●
- 거리 경고	●	●	●
- 운전자 경고 제어	●	●	●
- 도로 이탈 방지 및 보호	●	●	●
- 스티어링 어시스트	●	●	●
드라이버 어시스턴스			
- 사각지대 경고 및 조향 어시스트	●	●	●
- 교차로 경고 및 긴급제동 서포트	●	●	●
- 후측방 경고 및 후방 추돌 경고	●	●	●
- 파일럿 어시스트	●	●	●
- 어댑티브 크루즈 컨트롤	●	●	●
앞좌석 에어백	●	●	●
사이드 에어백 및 커튼형 에어백	●	●	●
앞좌석 경추 보호 시트	●	●	●
안전벨트 프리텐셔너	●	●	●
뒷좌석 (좌/우) ISOFIX	●	●	●
지능형 운전자 정보 시스템	●	●	●
파크 어시스트 센서 (전/후방)	●	●	●
파크 어시스트 (후방) 카메라	●		
파크 어시스트 센서 (측방) 및 360도 카메라		●	●

POWERTRAIN & CHASSIS

엔진	B5가솔린	B5가솔린	B6가솔린
변속기	자동 8단	자동 8단	자동 8단
사륵구동	●	●	●
스타트/스톱 시스템	●	●	●
투어링 샴시	●	●	●
힐 스타트 어시스트	●	●	●
경사로 감속 주행 장치	●	●	●

CROSS COUNTRY(V90) OPTION LIST

EXTERIOR	B5 AWD	B5 AWD PRO	B6 AWD PRO
LED 헤드 램프 및 액티브 하이빔	●	●	●
전방 안개등 (코너링 포함)	●	●	●
이중 접합 라미네이티드 윈도우		●	●
눈부심 방지 룸 미러 & 아웃사이드 미러	●	●	●
컬러 코디네이티드 도어 핸들	●	●	●
블랙 휠 아치	●	●	●
블랙 사이드 윈도우 데코	●	●	●
인티그레이티드 루프 레일	브라이트	브라이트	브라이트

INTERIOR & SEATS

3-스포크 유니 데코 인레이 스티어링 휠	●	●	●
스티어링 휠 히팅	●	●	●
테일러드 인스트루먼트 패널 마감		●	●
가죽 시트	●	● (Nappa)	● (Nappa)
앞좌석 전동 시트 및 메모리 기능	●	●	●
앞좌석 전동 럼버 서포트	●	●	●
앞좌석 전동 쿠션 익스텐션	●	●	●
앞좌석 전동 사이드 서포트 및 마사지		●	●
앞좌석 열선시트 (뒷좌석 포함)	●	●	●
앞좌석 통풍시트		●	●
뒷좌석 폴딩시트	●	●	●
뒷좌석 파워폴딩 헤드레스트	●	●	●
인테리어 일루미네이션 - 하이 레벨	●	●	●
프라이빗 락	●	●	●

CROSS COUNTRY(V90) OPTION LIST

CLIMATE	B5 AWD	B5 AWD PRO	B6 AWD PRO
실내 공기 청정 시스템 (AAC)	●	●	●
클린 존 인테리어	●	●	●
4-구역 독립 온도 조절 시스템	●	●	●
이오나이저	●	●	●
뒷좌석 측면 윈도우 선 블라인드	●	●	●
전동식 파노라믹 선루프	●	●	●
TELEMATICS			
12.3인치 디지털 디스플레이 인스트루먼트 클러스터	●	●	●
9인치 터치스크린 센터 디스플레이	●	●	●
헤드 업 디스플레이	●	●	●
하이 퍼포먼스 사운드 시스템	●		
Bowers & Wilkins 프리미엄 사운드 시스템		●	●
서브우퍼		●	●
볼보 온 콜	●	●	●
USB 포트 (C-type)	●	●	●
블루투스	●	●	●
스마트폰 무선충전	●	●	●
WHEELS & TIRES			
18" 5-더블 스포크 블랙 다이아몬드 컷	●		
19" 5-V 스포크 그라파이트 다이아몬드 컷		●	
20" 5-더블 스포크 매트 블랙 다이아몬드 컷			●
타이어 공기압 모니터링 시스템	●	●	●
CARGO AREA			
자동 로드커버	●	●	●
비상용 삼각대	●	●	●
12V 아웃렛	●	●	●
타이어 리페어 키트	●	●	●

< 처음으로



< 처음으로

V O L V O

