

**V O L V O**

# **VOLVO XC60**



MY22

# XC60

---

B5 AWD Momentum >

---

B5 AWD Inscription >

---

B6 AWD Inscription >

---

T8 AWD Ultimate Bright >

---

Option List >

---

< 처음으로

# XC60 B5 AWD MOMENTUM



**61,900,000원**

## SPECIFICATION

엔진형식		직렬 4기통
배기량	(cc)	1,969
공차중량	(kg)	1,980
변속기		자동 8단
마력	엔진(ps/rpm)	250 / 5,700
	모터(kW/rpm)	10 / 3,000
토크	엔진(kg·m/rpm)	35.7 / 1,800 ~ 4,800
	모터(kg·m/rpm)	4.1 / 2,250
휠 / 타이어 형식		18"   235 / 60R
복합연비	(km/ℓ)	9.5
도심연비	(km/ℓ)	8.4
고속도로연비	(km/ℓ)	11.1
에너지소비효율등급	(등급)	4
CO <sub>2</sub> 배출량	(g/km)	180

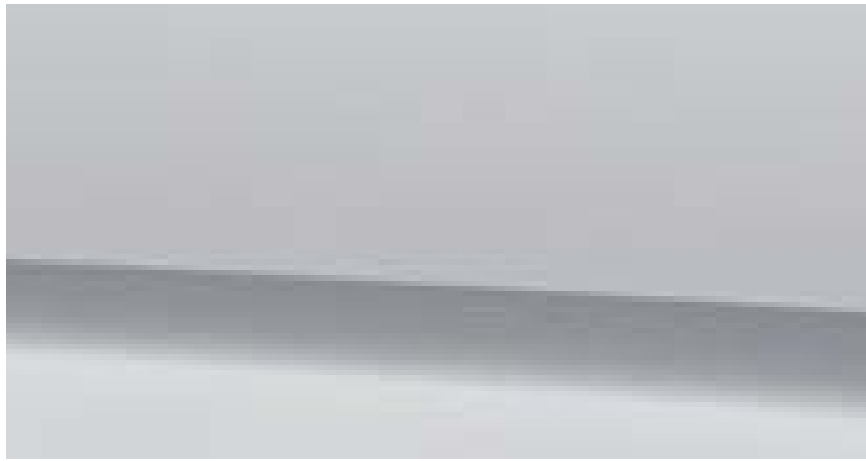
※ 위 연비는 표준모드에 의한 연비로서 도로상태, 운전방법, 차량적재, 정비상태 및 외기온도에 따라 실제 연비와 차이가 있습니다.

※ 본 브로슈어에 기재된 모든 내용과 이미지는 사전에 예고 없이 변경 될 수 있으며 실제 차량과 다를 수 있습니다. 정확한 차량 정보는 볼보 전시장으로 문의하시기 바랍니다.

< 처음으로

# XC60 B5 AWD MOMENTUM

## EXTERIOR COLORS



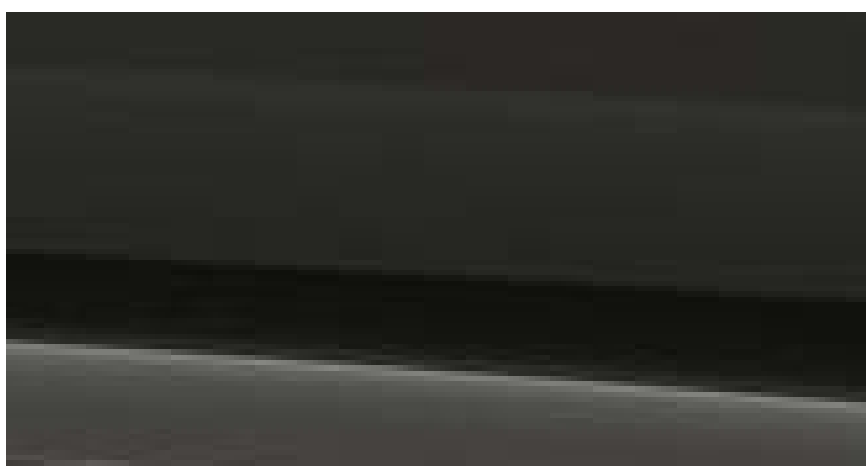
Crystal White



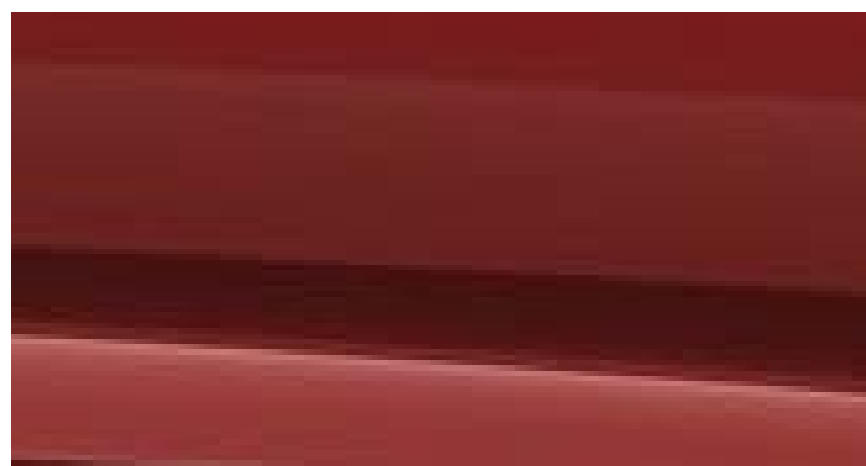
Onyx Black



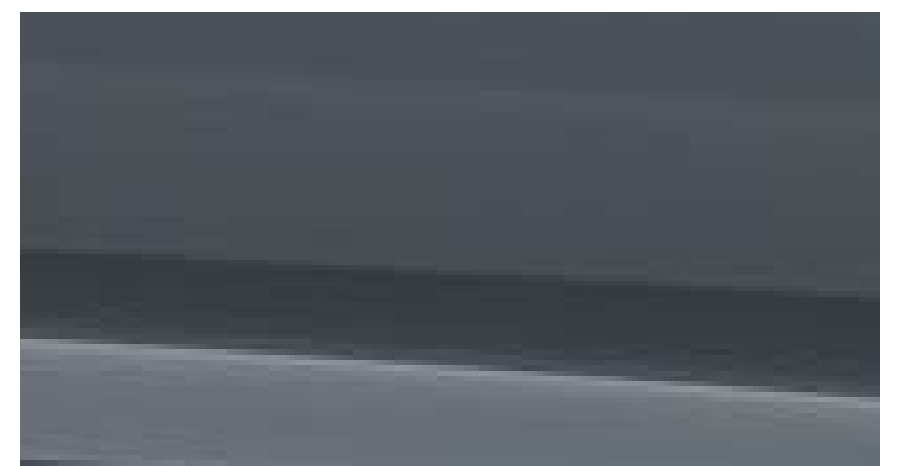
Denim Blue



Pine Grey



Fusion Red



Thunder Grey



Platinum Grey



Silver Dawn

## WHEEL



**18"** 5-Double Spoke Black  
Diamond Cut

< 처음으로

# XC60 B5 AWD MOMENTUM

## INTERIOR



Charcoal & Charcoal



Maroon Brown & Charcoal



Blond & Charcoal

## INLAYS



Linear Lime



Iron Ore

< 처음으로

# XC60 B5 AWD INSCRIPTION



**68,000,000원**

## SPECIFICATION

엔진형식		직렬 4기통
배기량	(cc)	1,969
공차중량	(kg)	1,980
변속기		자동 8단
마력	엔진(ps/rpm)	250 / 5,700
	모터(kW/rpm)	10 / 3,000
토크	엔진(kg·m/rpm)	35.7 / 1,800 ~ 4,800
	모터(kg·m/rpm)	4.1 / 2,250
휠 / 타이어 형식		19"   235 / 55R
복합연비	(km/ℓ)	9.5
도심연비	(km/ℓ)	8.4
고속도로연비	(km/ℓ)	11.1
에너지소비효율등급	(등급)	4
CO <sub>2</sub> 배출량	(g/km)	180

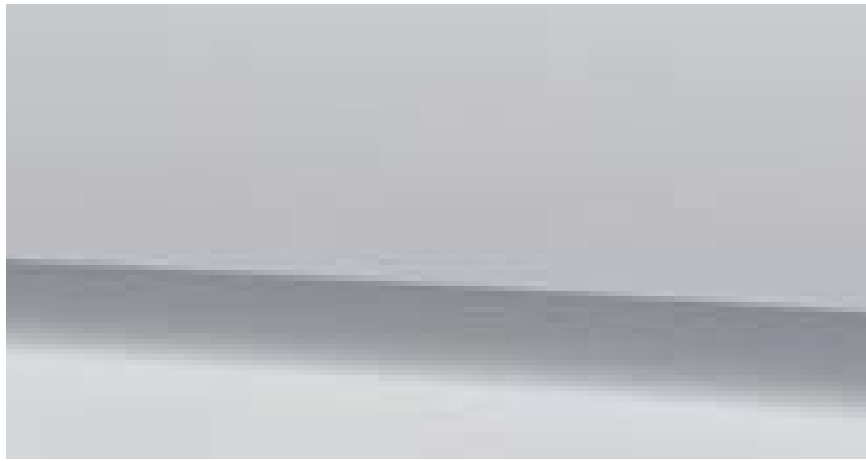
※ 위 연비는 표준모드에 의한 연비로서 도로상태, 운전방법, 차량적재, 정비상태 및 외기온도에 따라 실제 연비와 차이가 있습니다.

※ 본 브로슈어에 기재된 모든 내용과 이미지는 사전에 예고 없이 변경 될 수 있으며 실제 차량과 다를 수 있습니다. 정확한 차량 정보는 볼보 전시장으로 문의하시기 바랍니다.

< 처음으로

# XC60 B5 AWD INSCRIPTION

## EXTERIOR COLORS



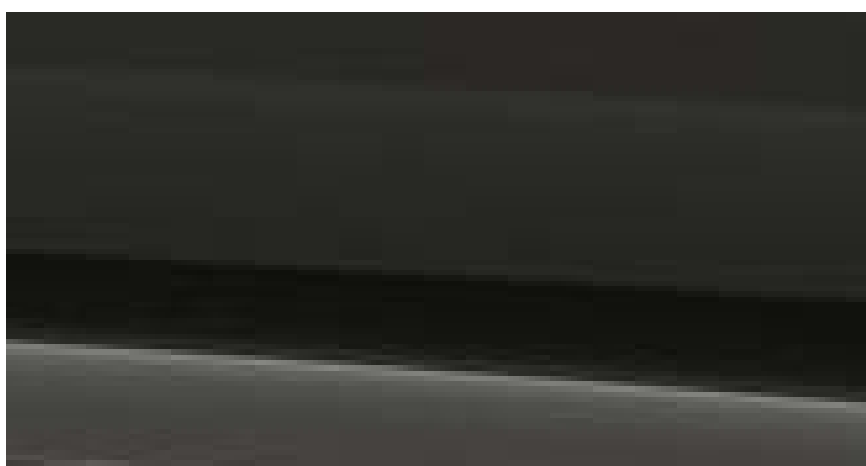
Crystal White



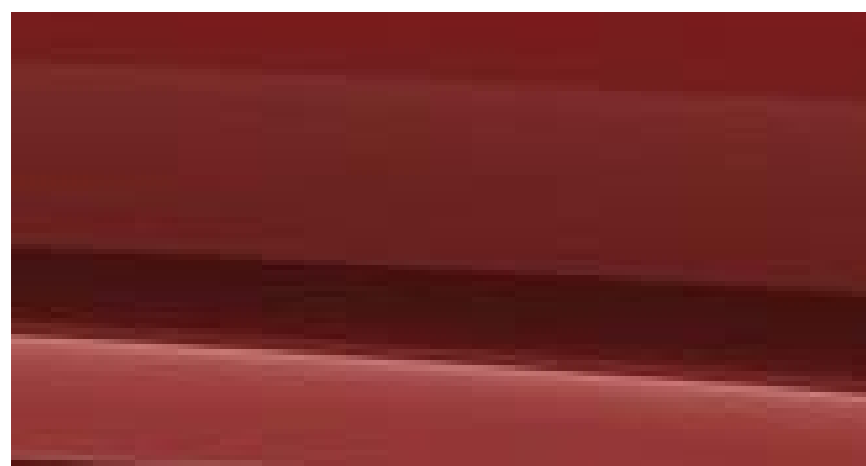
Onyx Black



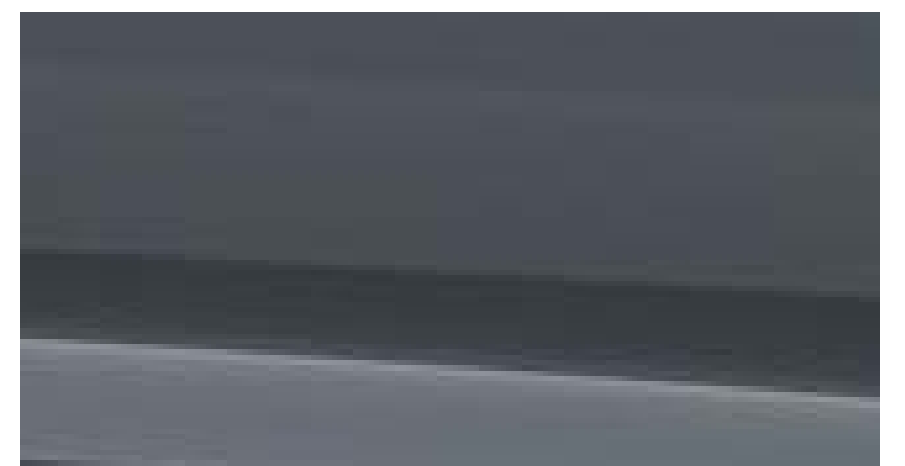
Denim Blue



Pine Grey



Fusion Red



Thunder Grey



Platinum Grey



Silver Dawn

## WHEEL



**19"** 5-Multi Spoke Black  
Diamond Cut

< 처음으로

# XC60 B5 AWD INSCRIPTION

## INTERIOR



Amber & Charcoal



Charcoal & Charcoal



Maroon Brown & Charcoal



Blond & Charcoal

## INLAYS



Linear Lime



Driftwood



< 처음으로

# XC60 B6 AWD INSCRIPTION



**72,000,000원**

## SPECIFICATION

엔진형식		직렬 4기통
배기량	(cc)	1,969
공차중량	(kg)	1,980
변속기		자동 8단
마력	엔진(ps/rpm)	300 / 5,400
	모터(kW/rpm)	10 / 3,000
토크	엔진(kg·m/rpm)	42.8 / 2,100 ~ 4,800
	모터(kg·m/rpm)	4.1 / 2,250
휠 / 타이어 형식		20"   255 / 45R
복합연비	(km/ℓ)	9.1
도심연비	(km/ℓ)	8.1
고속도로연비	(km/ℓ)	10.7
에너지소비효율등급	(등급)	5
CO <sub>2</sub> 배출량	(g/km)	189

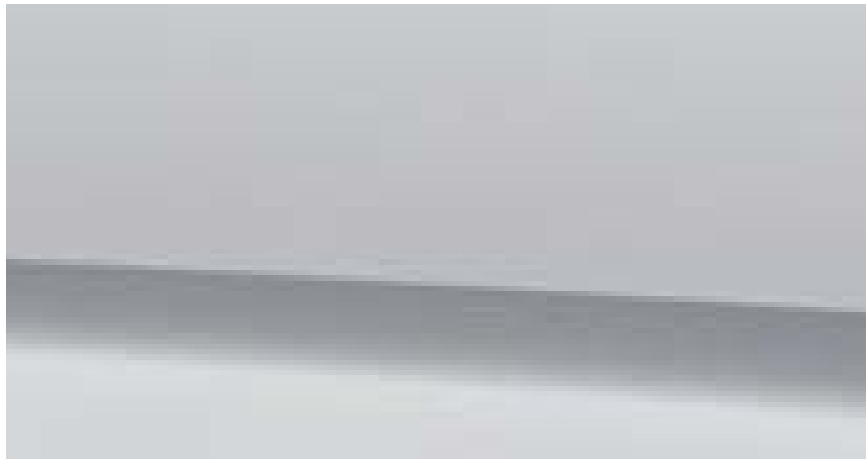
※ 위 연비는 표준모드에 의한 연비로서 도로상태, 운전방법, 차량적재, 정비상태 및 외기온도에 따라 실제 연비와 차이가 있습니다.

※ 본 브로슈어에 기재된 모든 내용과 이미지는 사전에 예고 없이 변경 될 수 있으며 실제 차량과 다를 수 있습니다. 정확한 차량 정보는 볼보 전시장으로 문의하시기 바랍니다.

< 처음으로

# XC60 B6 AWD INSCRIPTION

## EXTERIOR COLORS



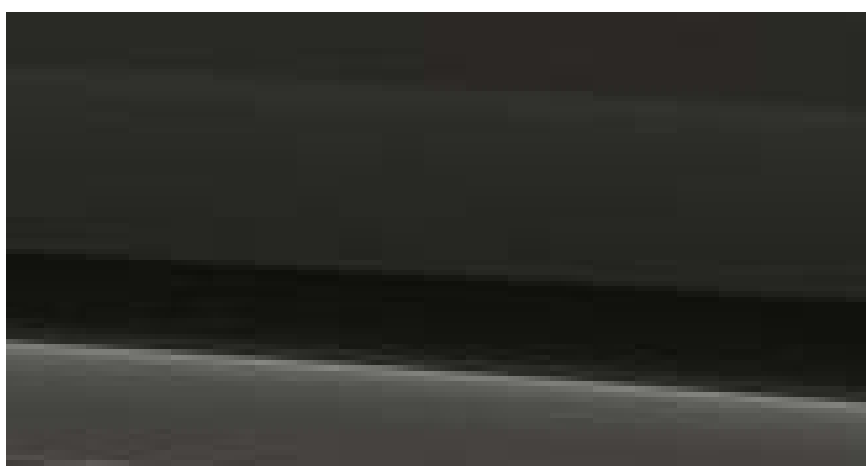
Crystal White



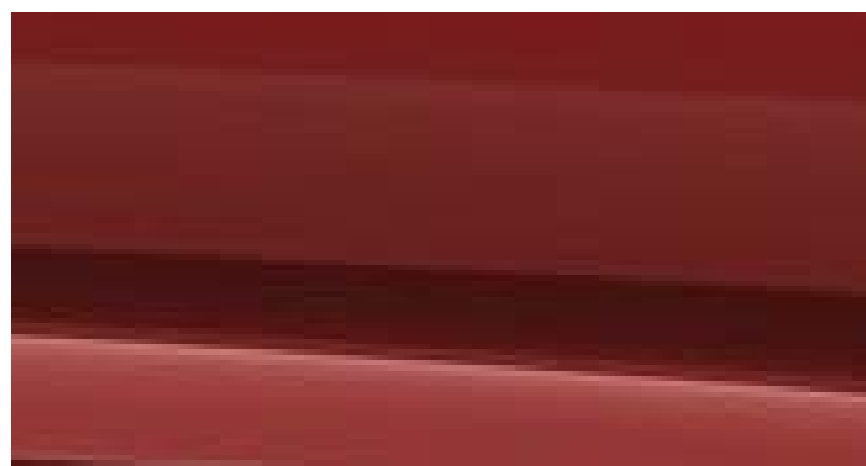
Onyx Black



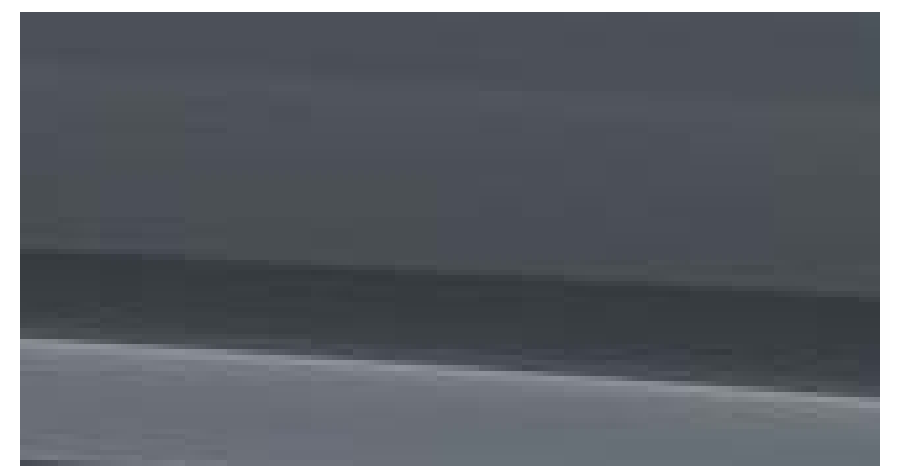
Denim Blue



Pine Grey



Fusion Red



Thunder Grey



Platinum Grey



Silver Dawn

## WHEEL



**20"** 5-Y Spoke Graphite  
Diamond Cut

< 처음으로

# XC60 B6 AWD INSCRIPTION

## INTERIOR



Amber & Charcoal



Charcoal & Charcoal



Maroon Brown & Charcoal



Blond & Charcoal

## INLAYS



Linear Lime



Driftwood

< 처음으로

# XC60 T8 AWD ULTIMATE BRIGHT



**85,700,000원**

## SPECIFICATION

엔진형식		직렬 4기통 플러그-인 하이브리드
배기량	(cc)	1,969
공차중량	(kg)	2,155
변속기		자동 8단
마력	엔진(ps/rpm)	317 / 6,000
	모터(kW/rpm)	107 / 15,900
토크	엔진(kg·m/rpm)	40.8 / 3,000 ~ 5,400
	모터(kg·m/rpm)	31.5 / 3,280
휠 / 타이어 형식		20"   255 / 45R
복합연비	(휘발유:km/ℓ / 전기:km/kwh)	11.4 / 3.3
도심연비	(휘발유:km/ℓ / 전기:km/kwh)	11.2 / 3.4
고속도로연비	(휘발유:km/ℓ / 전기:km/kwh)	11.8 / 3.2
1회 충전 주행거리	(km)	복합: 57 / 도심: 58 / 고속: 55
CO <sub>2</sub> 배출량	(g/km)	33

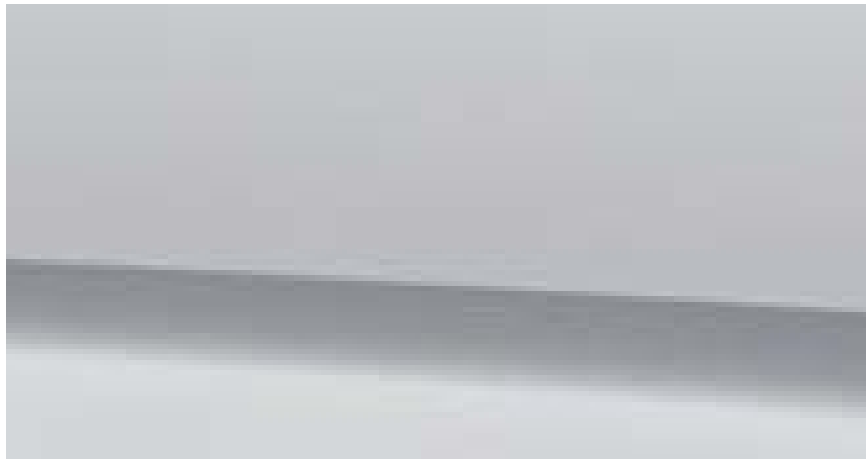
※ 위 연비는 표준모드에 의한 연비로서 도로상태, 운전방법, 차량적재, 정비상태 및 외기온도에 따라 실제 연비와 차이가 있습니다.

※ 본 브로슈어에 기재된 모든 내용과 이미지는 사전에 예고 없이 변경 될 수 있으며 실제 차량과 다를 수 있습니다. 정확한 차량 정보는 볼보 전시장으로 문의하시기 바랍니다.

< 처음으로

# XC60 T8 AWD ULTIMATE BRIGHT

## EXTERIOR COLORS



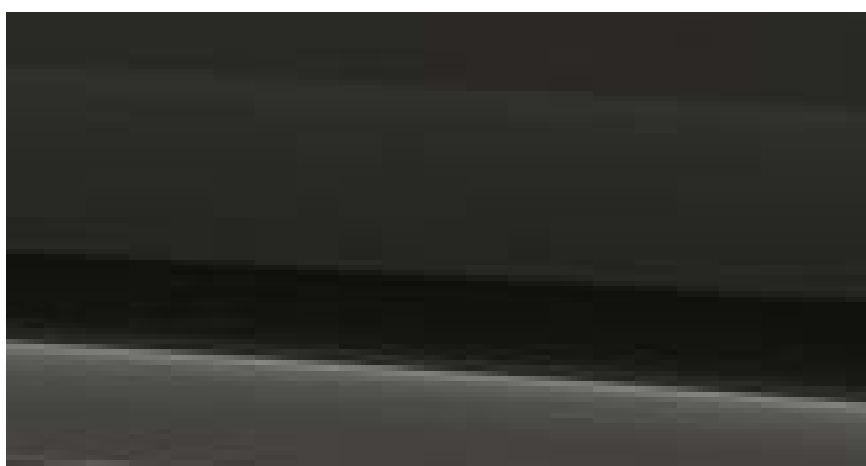
Crystal White



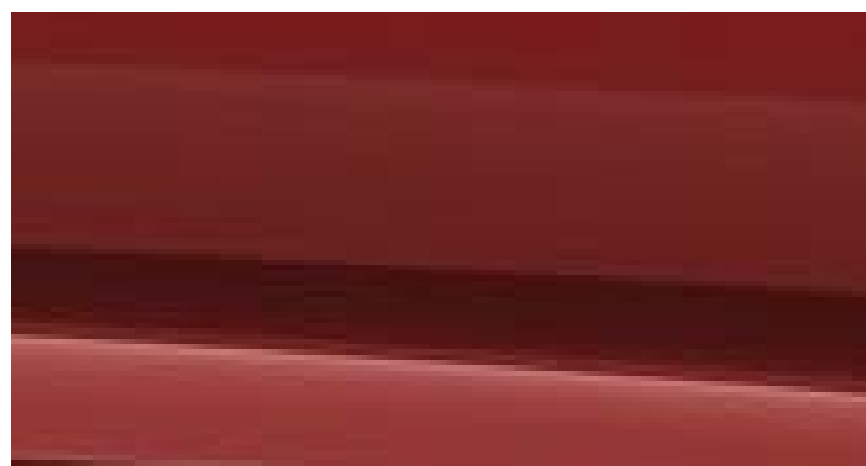
Onyx Black



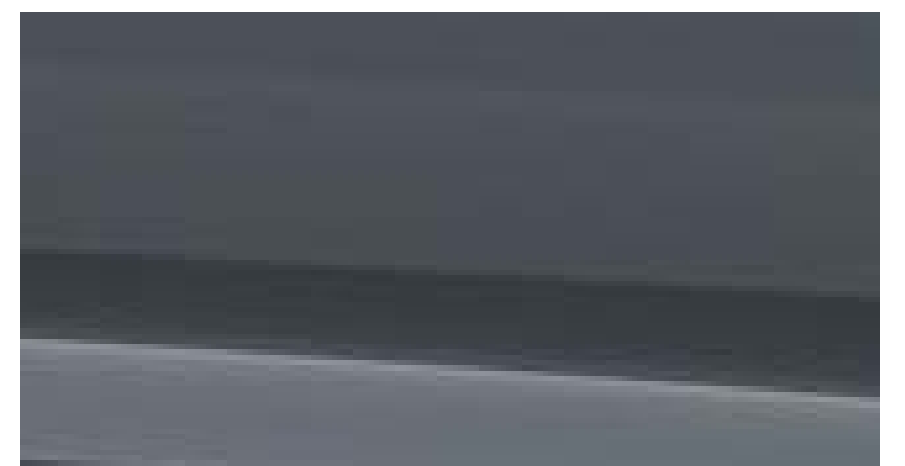
Denim Blue



Pine Grey



Fusion Red



Thunder Grey



Platinum Grey



Silver Dawn

## WHEEL



**20"** 5-Y Spoke Graphite  
Diamond Cut

< 처음으로

# XC60 T8 AWD ULTIMATE BRIGHT

## INTERIOR



Amber & Charcoal



Charcoal & Charcoal



Maroon Brown & Charcoal



Blond & Charcoal

## INLAYS



Linear Lime



Driftwood

## XC60 OPTION LIST

### SAFETY & SUPPORT SYSTEM

	B5 AWD MOMENTUM	B5 AWD INSCRIPTION	B6 AWD INSCRIPTION	T8 AWD ULTIMATE BRIGHT
세이프티 어시스턴스				
- 전방 충돌 경고 및 긴급제동 서포트	●	●	●	●
- 차선 유지 보조	●	●	●	●
- 거리 경고	●	●	●	●
- 운전자 경고 제어	●	●	●	●
- 도로 이탈 방지 및 보호	●	●	●	●
- 스티어링 어시스트	●	●	●	●
드라이버 어시스턴스				
- 사각지대 경고 및 조향 어시스트	●	●	●	●
- 교차로 경고 및 긴급제동 서포트	●	●	●	●
- 후측방 경고 및 후방 추돌 경고	●	●	●	●
- 파일럿 어시스트	●	●	●	●
- 어댑티브 크루즈 컨트롤	●	●	●	●
앞좌석 에어백	●	●	●	●
사이드 에어백 및 커튼형 에어백	●	●	●	●
앞좌석 경추 보호 시트	●	●	●	●
안전벨트 프리텐셔너	●	●	●	●
뒷좌석 (좌/우) ISOFIX	●	●	●	●
지능형 운전자 정보 시스템	●	●	●	●
파크 어시스트 센서 (전/후방)	●	●	●	●
파크 어시스트 (후방) 카메라	●			
파크 어시스트 센서 (측방) 및 360도 카메라		●	●	●

### POWERTRAIN & CHASSIS

	B5 가솔린	B5 가솔린	B6 가솔린	T8 PHEV 가솔린
엔진				
변속기	자동 8단	자동 8단	자동 8단	자동 8단
사륵구동	●	●	●	●
스타트/스톱 시스템	●	●	●	●
다이나믹 샤시	●	●	●	●
힐 스타트 어시스트	●	●	●	●
경사로 감속 주행 장치	●	●	●	●

# XC60 OPTION LIST

## EXTERIOR

	B5 AWD MOMENTUM	B5 AWD INSCRIPTION	B6 AWD INSCRIPTION	T8 AWD ULTIMATE BRIGHT
LED 헤드 램프 및 액티브 하이빔	●	●	●	●
전방 안개등 (코너링 포함)	●	●	●	
눈부심 방지 룸 미러 & 아웃사이드 미러	●	●	●	●
컬러 코디네이티드 도어 핸들	●	●	●	●
사이드 윈도우 데코	브라이트	브라이트	브라이트	브라이트
인티그레이티드 루프 레일	블랙	브라이트	브라이트	브라이트

## INTERIOR & SEATS

3-스포크 유니 데코 인레이 스티어링 휠	●	●	●	●
스티어링 휠 히팅	●	●	●	●
크리스탈 기어 노브		●	●	●
테일러드 인스트루먼트 패널 마감		●	●	●
가족 시트	●	● (Nappa)	● (Nappa)	● (Nappa)
앞좌석 전동 시트 및 메모리 기능	●	●	●	●
앞좌석 전동 럼버 서포트	●	●	●	●
앞좌석 전동 쿠션 익스텐션	●	●	●	●
앞좌석 전동 사이드 서포트		●	●	●
앞좌석 마사지 기능		●	●	●
앞좌석 열선시트 (뒷좌석 포함)	●	●	●	●
앞좌석 통풍시트		●	●	●
뒷좌석 폴딩시트	●	●	●	●
뒷좌석 파워폴딩 헤드레스트	●	●	●	●
인테리어 일루미네이션 - 하이 레벨	●	●	●	●
프라이빗 락	●	●	●	●



## XC60 OPTION LIST

### CLIMATE

	B5 AWD MOMENTUM	B5 AWD INSCRIPTION	B6 AWD INSCRIPTION	T8 AWD ULTIMATE BRIGHT
실내 공기 청정 시스템 (AAC)	●	●	●	●
클린 존 인테리어	●	●	●	●
2-구역 독립 온도 조절 시스템				●
4-구역 독립 온도 조절 시스템	●	●	●	
이오나이저		●	●	
전동식 파노라믹 선루프	●	●	●	●

### TELEMATICS

12.3인치 디지털 디스플레이 인스트루먼트 클러스터	●	●	●	●
9인치 터치 스크린 센터 디스플레이	●	●	●	●
헤드 업 디스플레이	●	●	●	●
하이 퍼포먼스 사운드 시스템	●			
Bowers & Wilkins 프리미엄 사운드 시스템		●	●	●
서브우퍼		●	●	●
볼보 온 콜	●	●	●	●
USB 포트 (C-type)	●	●	●	●
블루투스	●	●	●	●
스마트폰 무선충전	●	●	●	●

### WHEELS & TIRES

18" 5-더블 스포크 블랙 다이아몬드 컷	●			
19" 5-멀티 스포크 블랙 다이아몬드 컷		●		
20" 5-Y 스포크 그라파이트 다이아몬드 컷			●	●
타이어 공기압 모니터링 시스템	●	●	●	●

### CARGO AREA

로드커버	●	●	●	●
전동식 트렁크	●	●	●	●
비상용 삼각대	●	●	●	●
12V 아웃렛	●	●	●	●
타이어 리페어 키트	●	●	●	●

< 처음으로



< 처음으로

**V O L V O**

