



PEUGEOT 3008 SUV



210년의 유구한 역사를 지닌 푸조는 타협하지 않는 품질과 독창성을 중시하는 프랑스의 제조 전통을 확고하게 지켜 오고 있습니다. 오늘날 푸조는 매끄러운 스타일의 차량 설계에 집중, 운전자의 모든 감각을 고양시켜 일반적인 주행 경험을 넘어 더욱 감각적 경험을 제공하고자 합니다.

인체공학부터 소재 및 연결성에 이르기까지, 푸조는 보다 직관적인 주행 경험을 제공하기 위해 각 세부사항을 심도있게 연구했습니다. 푸조는 그 무엇보다 사람을 가장 중심에 두며, 앞으로도 그럴 것이기에, 귀하에게 선택의 자유를 제공하고자 합니다.

04 Design
08 PEUGEOT i-Cockpit®
12 Comfort

14 Safety
16 Grip Control
18 Engine



REFINEMENT AND DYNAMISM

PEUGEOT 3008 SUV의 외관 디자인은 푸조만의 독특한 개성, 강함과 부드러움의 균형을 담고 있습니다. 프레임리스 그릴을 적용한 PEUGEOT 3008 SUV는 그릴과 보디의 연결성을 강조하며, 강렬하고 세련된 전면 디자인은 미래지향적인 미적 코드를 보여주고 있습니다.

STRONG PERSONALITY

PEUGEOT 3008 SUV는 새로운 형태의 LED 헤드라이트를 탑재했으며, 엔트리 레벨부터 사자 송곳니 형상의 시그니처 DRL(Daytime Running Lamp)을 적용해 한 눈에 푸조임을 식별할 수 있습니다. Full LED 헤드라이트에는 SDL(Static Directional Light) 기능이 포함되어 있습니다.¹⁾

1) GT / GT PACK 적용



INCISIVE LIGHT SIGNATURE

PEUGEOT 3008 SUV의 Full LED 리어 램프는 푸조의 상징인 사자 발톱을 형상화한 3D 라이트가 적용됐으며, 이동방향으로 순차적으로 점멸하는 시퀀셜 방향지시등을 탑재하고 있습니다. 투명한 스모크 글라스로 감싸진 리어 라이트는 와이드하게 자리잡은 블랙 부트 스트립과 일체화되어 있어 차량 후면을 시각적으로 넓어보이게 하며, 스포티한 분위기를 더합니다.

EXCLUSIVE CHARACTER

와이드 휠 아치 몰딩과 견고한 도어 실이 장착된 18인치 알로이 휠은 PEUGEOT 3008 SUV의 역동적인 스타일을 더욱 돋보이게 합니다.



THE UNIQUE EXPERIENCE OF THE PEUGEOT i-COCKPIT®

향상된 푸조 i-Cockpit®과 최고 수준의 인체 공학적 드라이빙 포지션이 조화를 이룬 PEUGEOT 3008 SUV의 주행 경험은 직관적이며, 심플하고, 안전하며, 편안합니다. 위와 아래가 플랫한 콤팩트한 사이즈의 스티어링 휠로 민첩하고 직관적인 주행을 경험하십시오.

UNLIMITED CONNECTIONS

차량에 내재된 미러스크린 기능¹⁾을 사용하면 Apple CarPlay™ 또는 Android Auto™를 통해 스마트폰을 연동하여 터치스크린에서 앱을 사용할 수 있습니다.

1) 차량이 안전하게 정차되어 있는 상태에서 설정할 것을 권장합니다. 스마트폰의 출시 시점, S/W버전에 따라 지원 기능 및 호환 성능에 차이가 있을 수 있습니다.



HIGH QUALITY RENDERING

12.3인치 헤드업 디지털 계기반에는 커스터마이징이 가능한 다양한 고화질 디스플레이가 내재되어 있습니다. 또한 인체공학적으로 운전자의 시야에서 벗어나지 않도록 위치해있어, 도로에서 눈을 떼지 않고도 쉽게 주행 상황을 확인할 수 있습니다.



ELEGANT TOUCH

7개의 피아노 건반 형태의 토글 스위치는 크롬 소재로 제작되어 고급스러움과 우아함을 더했으며, 오디오, 실내 온도 조절, 전화 등 차량의 다양한 기능을 신속하고 직관적으로 조작할 수 있습니다.

ULTIMATE COMFORT

1열 마사지 시트에 앉아 파노라믹 선루프¹⁾가 담아내는 충분한 채광을 누리며 FOCAL^{®2)} Hi-Fi 시스템의 고음질 사운드를 즐겨보십시오.
또한, 쉽고 편리하게 짐을 싣고 나를 수 있도록 핸즈 프리 테일게이트¹⁾를 장착했습니다.
리어 범퍼 하단에 장착된 센서에 발을 갖다 대면 손을 사용하지 않고도 자동으로 테일게이트를 열 수 있습니다.

Magic Flat 시스템과 60:40 폴딩 시트가 장착되어 최대 1,670리터에 달하는 차내 적재 공간을 제공합니다. 2열 시트 또한 완벽한 폴딩이 가능하여 PEUGEOT 3008 SUV의 모듈성은 운전자에게 최적의 편리함을 제공합니다.

- 1) GT / GT PACK 적용 (*트림별/엔진별 상이함)
- 2) GT PACK 적용



INNOVATIVE TECHNOLOGY

PEUGEOT 3008 SUV에 장착된 첨단 주행 보조 시스템(ADAS)은 다양한 주행 상황 및 긴급 상황에서 운전자의 안전하고 편안한 주행을 지원합니다. 제한 속도 인식 및 권장 속도 표시 기능, 어댑티브 크루즈 컨트롤 + 스탱앤고 (Adaptive Cruise Control with STOP&GO)¹⁾, 차선 유지 보조 기능¹⁾ 및 차선 이탈방지 어시스트, 액티브 블라인드 스팟 모니터링 시스템 등 첨단 주행 보조 시스템을 통해 편안하고 안전한 주행환경을 제공합니다.

1) GT / GT PACK 적용

Adaptive Cruise Control with STOP & GO

어댑티브 크루즈 컨트롤 + 스탱앤고 기능은 레이더를 통해 같은 방향으로 이동하는 전방의 주행 차량을 감지하고, 전방 차량의 속도와 설정한 차간 거리에 맞춰 주행하는 기능입니다. 일정한 거리를 유지하기 위해 엔진 제동 시스템을 사용하게 됩니다.

Lane Keeping Assist

차선 이탈 방지 시스템은 차량의 윈드 스크린에 탑재된 카메라를 통해 도로의 차선을 식별합니다. 차량이 차선을 이탈할 경우 자동으로 운전대를 보정해 원위치로 돌려줍니다.

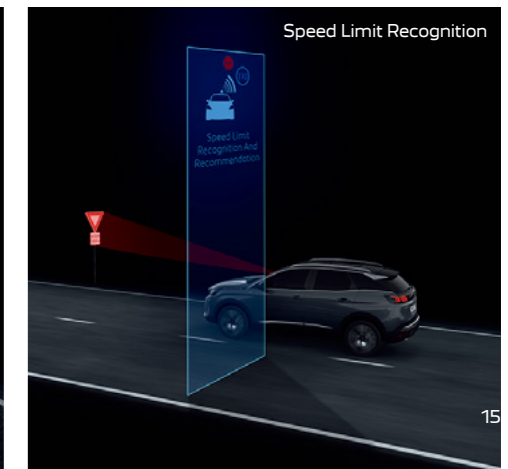
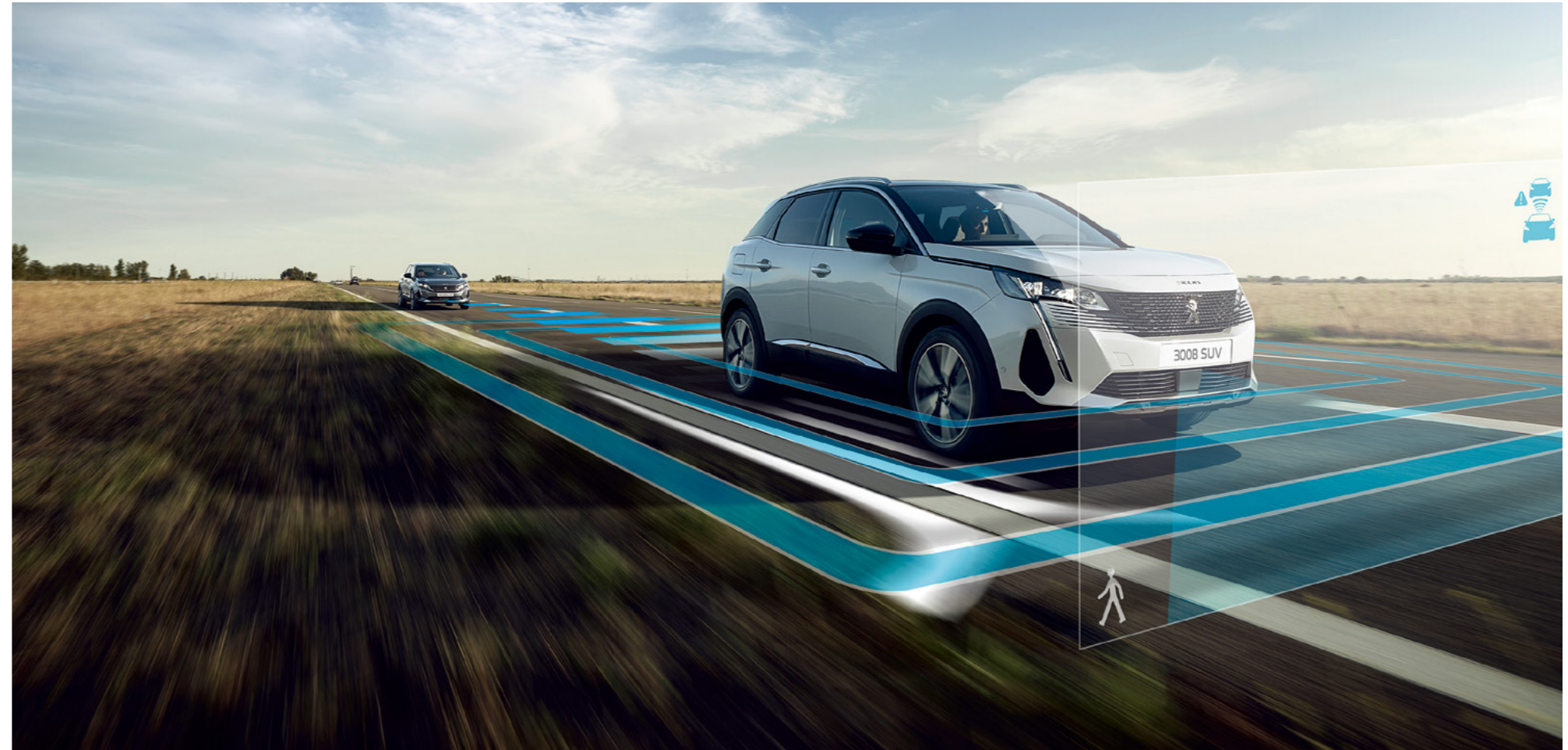
Advanced Emergency Braking System (AEBS)

전방 장애물을 감지하여 시속 30km/h 미만에서는 차량을 자동으로 제동, 시속 30km/h 이상에서는 속도를 20km/h 이하로 감속시켜 충돌을 방지하는 능동형 안전 시스템입니다.

Speed Limit Recognition

윈드 스크린에 장착된 카메라는 속도 제한 표지판을 인식해 12.3인치 헤드업 디지털 계기반에 표시해 줍니다. 제한 속도를 알 수 있을 뿐만 아니라 스피드 리미트 & 크루즈 컨트롤 시스템을 이용해 설정한 속도에 맞게 운전할 수 있도록 도와줍니다.

* 첨단 주행 보조 시스템(ADAS)은 운전자를 위한 '보조' 장치입니다. 어떠한 경우라도 시스템에 의존하지 마시고 항상 안전하게 주행해야 합니다.





KEEP CONTROL

PEUGEOT 3008 SUV에는 다양한 주행 환경에 맞게 컨트롤이 가능한 어드밴스드 그립 컨트롤(Advanced Grip Control)¹⁾이 장착되어 있습니다. 앞바퀴의 효율적인 작동을 통해 어떠한 노면에서도 안정적이고 즐거운 드라이빙이 가능하도록 지원합니다. 이 기능은 SUV의 오프로드 특성을 재해석, 최적화된 트랙션 컨트롤 시스템²⁾으로, 경사로 주행 보조 기능(Hill Assist Descent Control)이 포함되어 있습니다.

1) GT / GT PACK 적용 2) 일반, 눈, 진흙, 모래 등 4가지 그립 모드를 제공합니다.

경사로 주행 보조 기능은 내리막길 주행 중 속도와 브레이크를 컨트롤하여 최적화된 차량 제어를 제공합니다. 가파른 경사면을 시속 30km/h 미만으로 운행 중일 때 버튼을 누르면 이 기능이 작동합니다.





PureTech(Gasoline) & BlueHDi(Diesel) ENGINE

PEUGEOT 3008 SUV는 최신 PureTech 가솔린과 BlueHDi 디젤 엔진 모델로 나누어 고객 선택의 폭을 넓혔습니다.

PureTech 가솔린 엔진은 주행의 즐거움과 높은 출력을 갖추었고, BlueHDi 디젤 엔진은 친환경 디젤 엔진으로 높은 성능을 제공함과 동시에 선택적 촉매 환원(SCR)과 디젤 미립자 필터(DPF)를 결합하여 배출가스 및 질소산화물(NOx) 배출량을 감소시킵니다.

두 다른 엔진은 모두 Stop & Start 기술을 갖추고 있으며, 거기에 더하여 연비 효율성 및 주행 즐거움을 제공합니다.

EAT8 AUTOMATIC GEARBOX

스티어링 휠 시프트 패들과 전기 제어 장치가 있는 8단 자동변속기는

Quickshift 기술로 인해 빠르고 부드러운 기어 변경을 가능하게 합니다.

돌발 상황에서 차량의 시동이 꺼졌을 경우, 자동으로 "P"(주차)에 위치하여 최적의 안전 장치를 제공"합니다.

또한, 컴팩트한 기어 박스는 푸조 i-Cockpit®의 세련된 디자인과 조화를 이룹니다.

1) STOP&START 상황에서는 제외됩니다.

COLORS



셀레브스 블루 (Celebes Blue)



아텐스 그레이 (Artense Grey)



플래티넘 그레이 (Platinum Grey)



네라 블랙 (Nera Black)



버티고 블루 (Vertigo Blue)



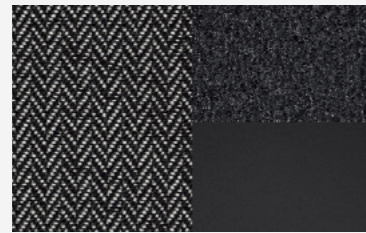
펄 화이트 (Pearl White)



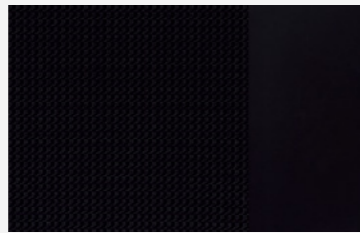
얼티메이트 레드 (Ultimate Red)

※ 일부 색상은 옵션으로 적용될 수 있습니다.

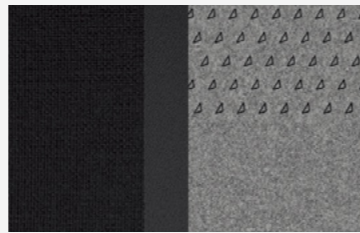
SEATS



Colyn Fabric with Mint Green Stitch
(Allure)



'Belomka' Fabric Trim with Aikinite stitch
(GT)



Nappa Leather with Tramontane Stitch
(GT PACK)

WHEELS



18" DETROIT Diamond Alloy Wheels
(Allure)



18" 'LOS ANGELES' Diamond Alloy Wheels
(GT / GT PACK)

SPECIFICATION

3008 SUV	디젤 (Diesel)	가솔린 (Gasoline)
	Allure/GT/GT Pack	Allure/GT/GT Pack
엔진형식	직렬 4기통	직렬 3기통
변속기	8단 자동변속기	8단 자동변속기
배기량(cc)	1,499	1,199
굴림방식	FF(Advanced Grip Control)	FF(Advanced Grip Control)
최고출력(ps/rpm)	131/3,750	131/5,500
최대토크(kg.m/rpm)	30.61/1,750	23.5/1,750
연료탱크(ℓ)	53	52.5
CO ₂ 배출량(g/km)	118	134
복합연비(km/ℓ)	복합 : 15.8 도심 : 14.5 고속도로 : 17.8	복합 : 12.2 도심 : 11.1 고속도로 : 13.8

크기		
전장/전폭/전고(mm)	4,450/1,840/1,625	4,455/1,840/1,630
휠베이스(mm)	2,675	2,675
공차중량(kg)	1,505	1,510
승차정원(1/2열)	5인승 (2/3명)	5인승 (2/3명)

보디와 채시		
타이어규격/휠사이즈	225/55R 18"	225/55R 18"

- 공식 웹사이트 | 푸조 공식 웹사이트 www.epeugeot.co.kr을 통해 자세한 회사 소개, 제품 정보, 뉴스 등의 다양한 정보를 확인하실 수 있습니다.
- 고객센터 센터 | 080-365-1200 / ARS 번호, 1번: 긴급출동, 2번: 사고차 무상수리, 3번: 서비스 관련 문의, 4번: 차량 구입 문의, 5번: 기타 문의
* 1번, 3번, 4번, 5번: 월-금, 09:00-20:00까지 / 토요일, 09:00-13:00까지 운영
* 2번은 24시간 운영

* 제품 사진, 사양 및 비교 내용은 이 책자가 출간되는 시점의 정보에 따른 것입니다. 스텔란티스 코리아는 가격, 사양, 장비, 색상, 자재 등에 대해 사전 통보 없이 언제든지 변경할 수 있는 권리를 보유하며, 특정 모델을 변경하거나 단종할 수도 있습니다. 가까운 푸조 공식 전시장에 연락하시면 최신 정보를 얻을 수 있습니다. [2022년 1월 기준]

